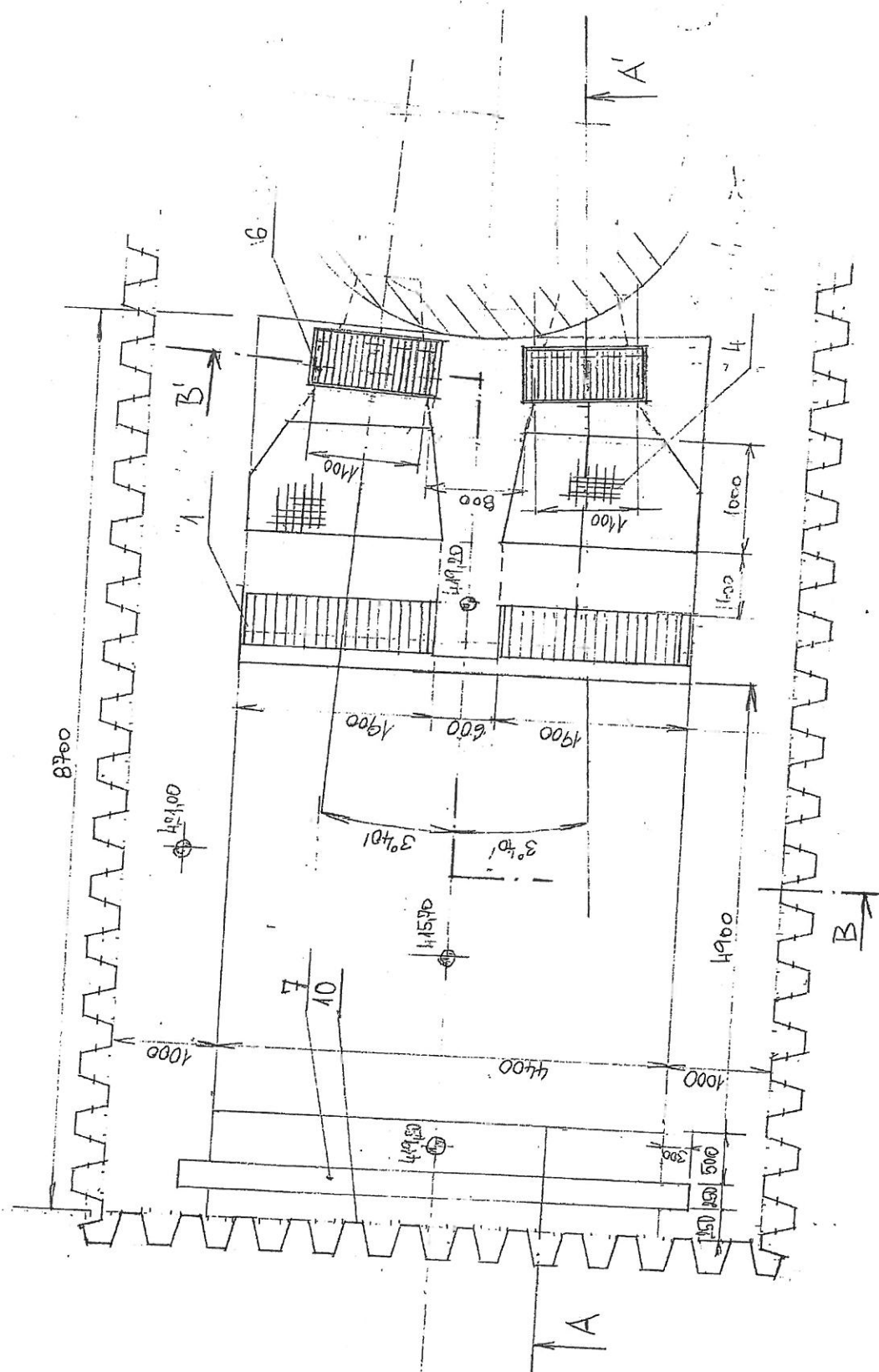


VD CHŘIBSKÁ

Prostor nátoku do spodních výpustí



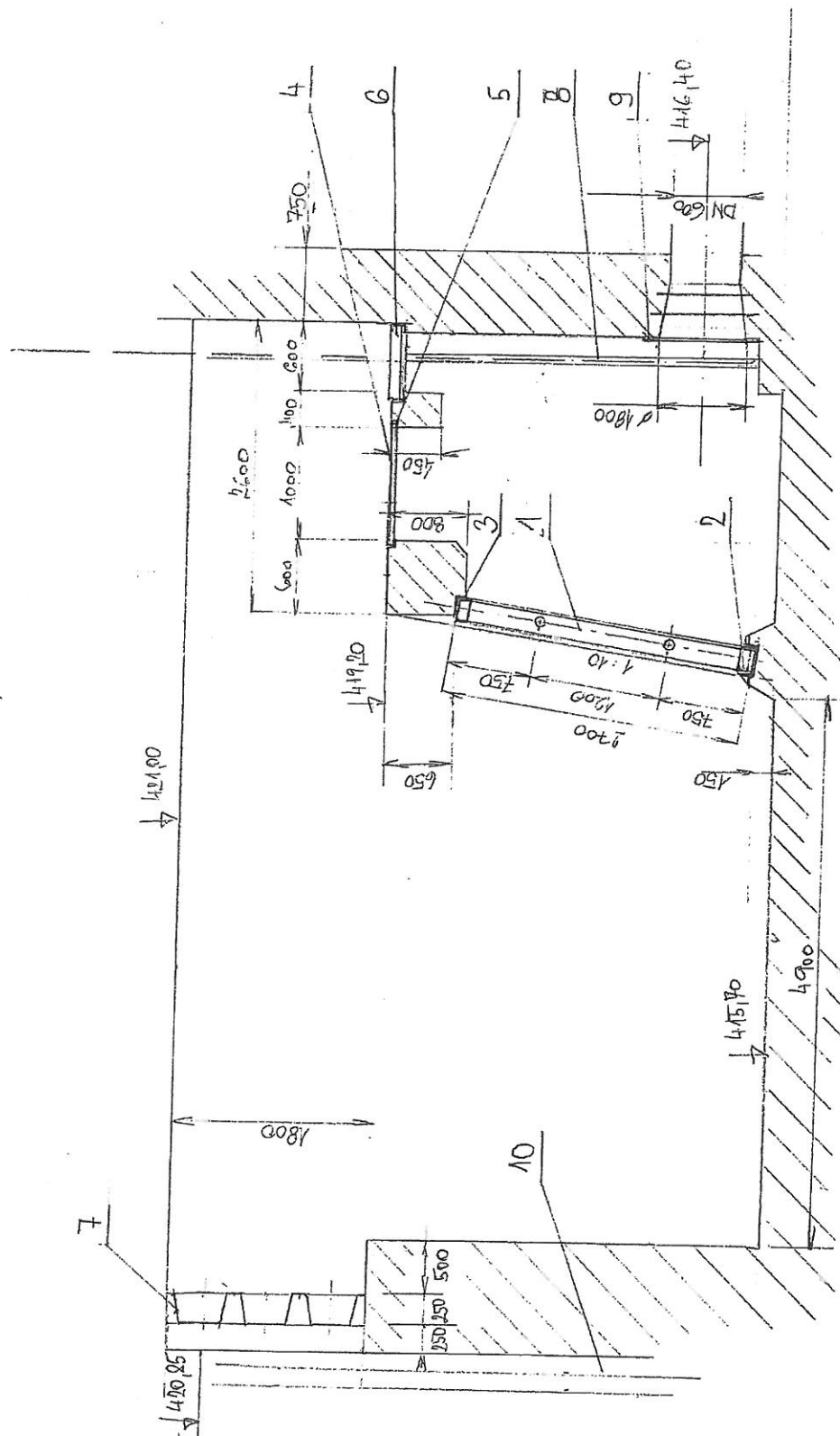
VD CHRIPSKÁ
SCHEMATICKÝ DOZVYSNÝ
FOTIED NÁTOU DO SV
KONTROLA NÁTOU
DNE :



U' PČILOHA č. 1

VD CHŘIBSKÁ
 SCHÉMATICKÝ PODELNÝ ŘEZ NÁTOKEM DO SV A-A'

KONTROLA NÁTOKOVÝ
 DNE :



PŘÍLOHA č. 2

M CHŘIBSKÁ

KONTROLA NÁTOKU DO SV

DNE:

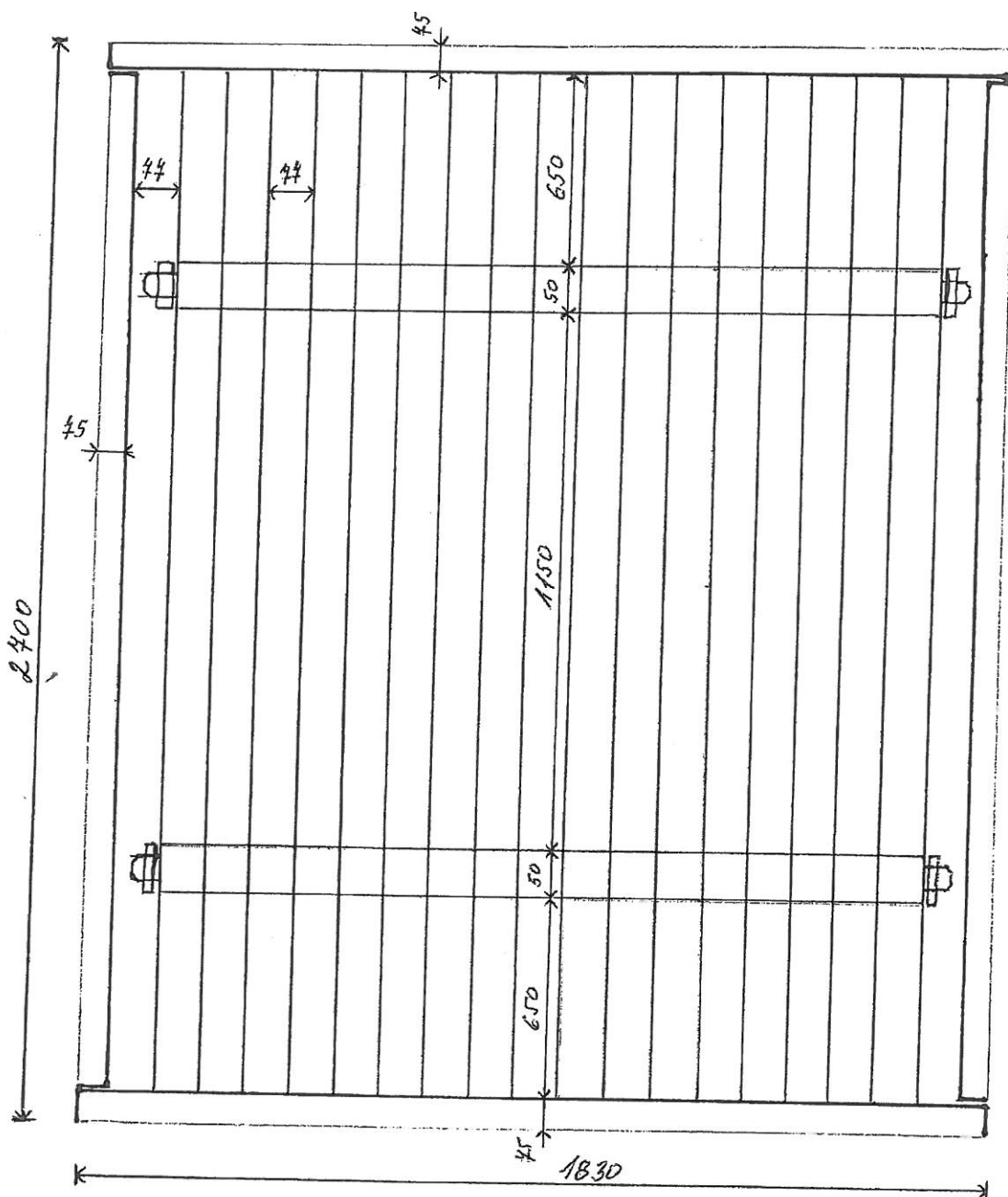
LEGENDA K PŘÍLOHÁM 1 - 3

1. ŠIKMÉ ČESLE 2ks - RÁM 1830 x 1700 mm z U 200, 18 ks ^{PRUTY} 12 x 120 s DOZTEČÍ OCA 90 mm, 2 ks SVOZENÍK M 30, VÝKRES ŽKD BLANSKO UZV - 8440 - 279,
2. DOLNÍ PRÁH ŠIKMÝCH ČESLÍ 1ks - U 260 - 5000 mm
3. HORNÍ OPĚRNÝ PRÁH ŠIKMÝCH ČESLÍ 1ks - L 160 x 100 x 10 - 5000 mm
4. VODROVNÝ ČESLICOVÝ ROST, PRAVÝ A LEVÝ, PRAVDĚPODOBNĚ NEODPOVÍDÁ POŽADAVKŮ
PORO - 0705 - ATP - NOSNÁ ŠÍŘKA 1080 mm NA JEDNOSTRANNÝ TIAK 5 mm v.s.
5. OLEHOVÁNÍ OTVORŮ VODROVNÝCH ČESLICOVÝCH ROSTŮ - L 50 x 50 x 6
6. VODROVNÝ ČESLICOVÝ ROST S RÁMEM U DRÁZE TABULE REVIZNÍHO UZÁVĚRU
RÁM 1080 x 570 mm z 16 x 160 mm, PRUTY 12 x 120 s DOZTEČÍ OCA 90 mm
VÝKRES ŽKD BLANSKO, 3 UZV 7530 - 375 a 376
7. HRADIDLA - 3 ks JARSEN, 3 x 600 - 4900 mm
8. VEDENÍ TABULE REVIZNÍHO UZÁVĚRU 4 30 x 50
9. TĚSNÍCÍ RÁM NA ÚTOKU DO SV, OCEĚ. PÁS ŠÍŘKY 110 mm
10. STĚNA Z JARSEN 3N

PŘÍLOHA č. 4

15. 10. 2010

VD CHŘIBSKÁ - šikmé česle 1 pole 1 vtok



rám česli: "L" 11 x 45 x 200

česlice: plocháč 12 x 120; mezera 44 mm 18 ks

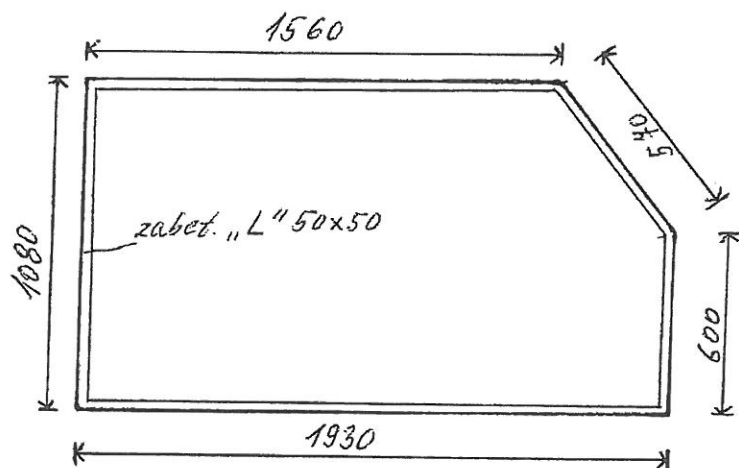
svorníky: závit 30 mm; matky 50 mm; dist. trubky \varnothing 50 mm

Zsuzsa R.

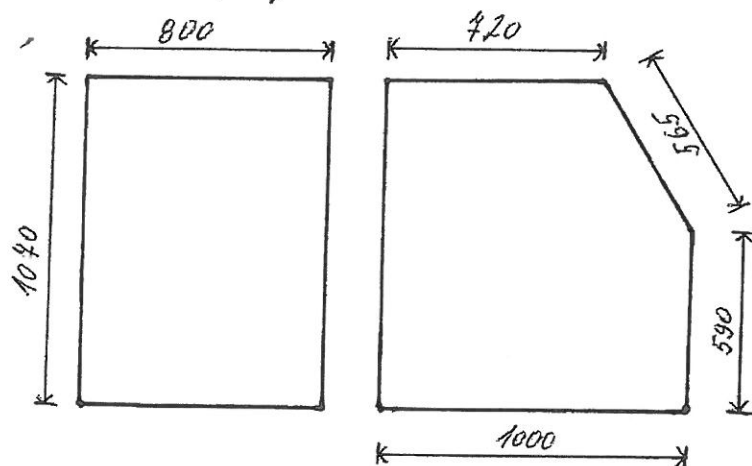
15. 10. 2010

VD CHŘIBSKÁ - otvory komor vtoků

otvor prava' SV



rošty prava' SV

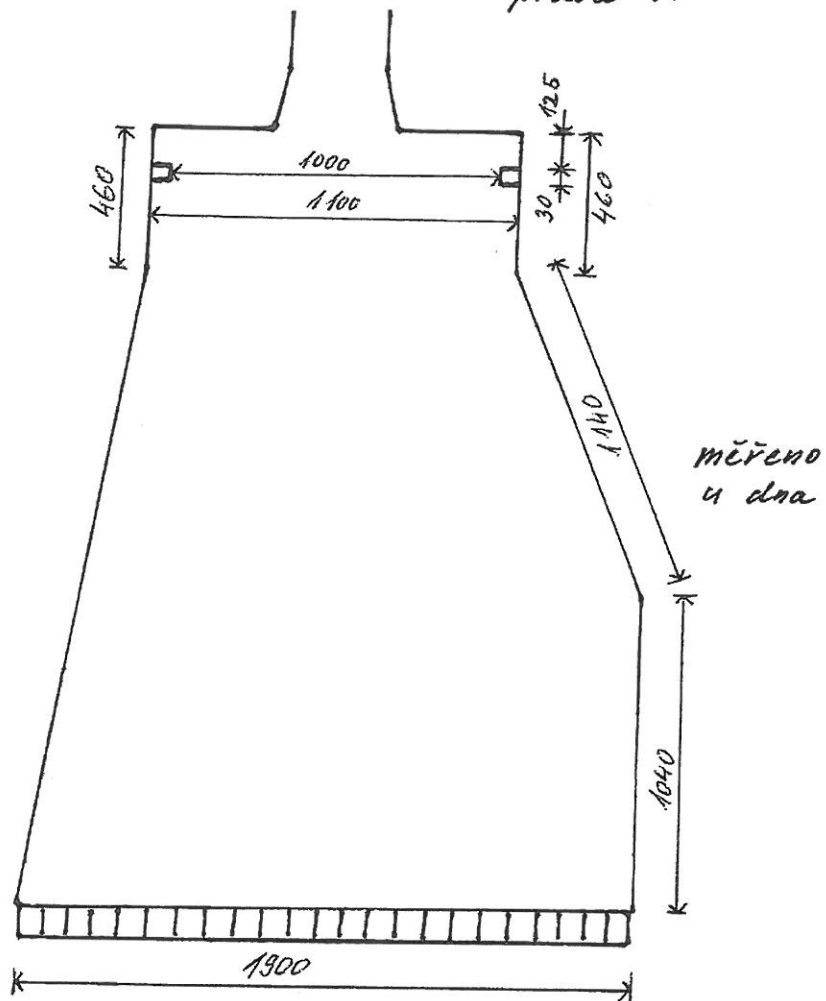


otvor i rošty na levé SV jsou shodné,
zrcadlově umístěné

Zuzana R.

15. 10. 2010

VD CHŘIBSKÁ - nátok do potrubí SV
pravá SV

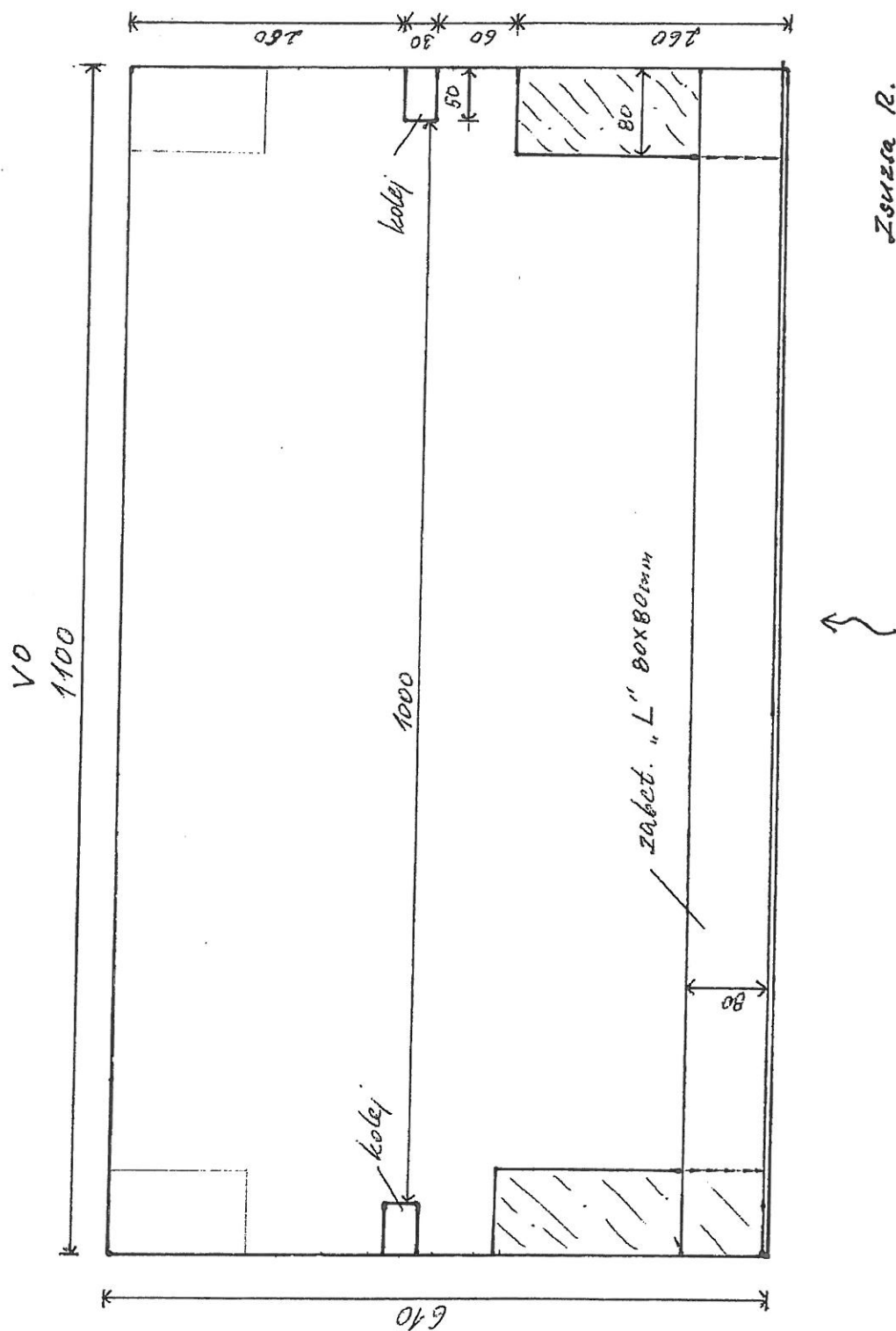


nátok do levé SV je shodný, zrcadlově umístěný

Zsuzsa R.

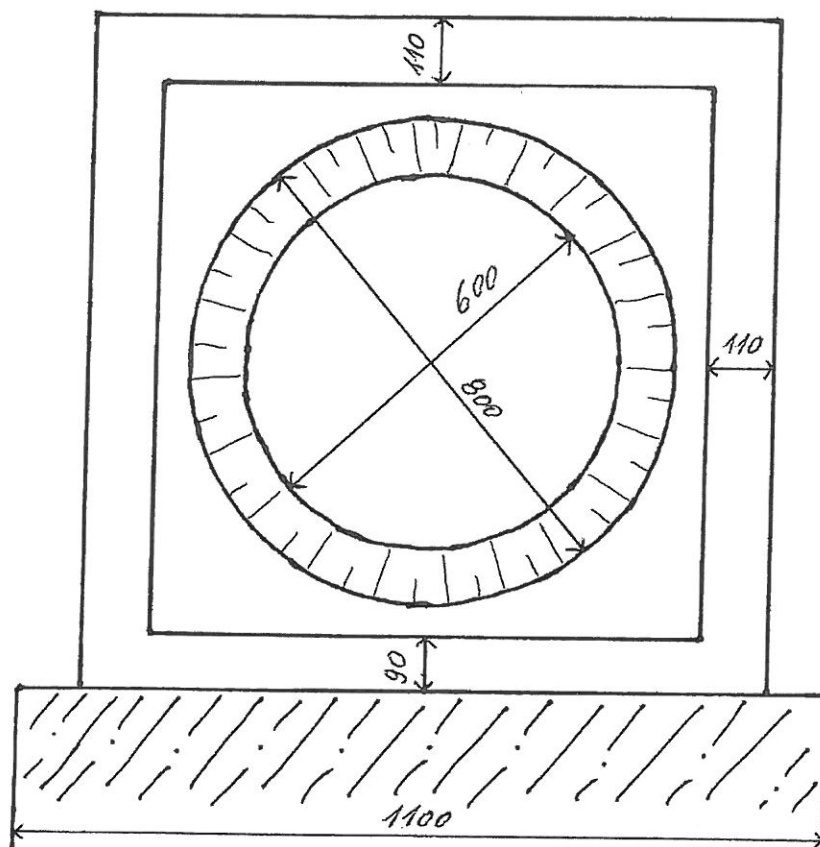
15. 10. 2010

VD CHŘIBSKÁ - otvor pro uzavírací tabule, uložení vodorovných ocelí,
vedení tabule



15. 10. 2010

VD CHŘIBSKÁ - těsnicí plocha tabulového uzavření
v toku do potrubí SV



Zouza R.